

LE
SCÈNE NATIONALE
BATEAU
DUNKERQUE
FEU

DOSSIER D'ACCUEIL
DES COMPAGNIES

BIENVENUE AU BATEAU FEU !

Nous nous réjouissons de vous accueillir dans notre théâtre et nous vous donnons quelques informations qui faciliteront votre séjour à Dunkerque.

LE BATEAU FEU - SCÈNE NATIONALE DUNKERQUE

Place du Général-de-Gaulle, BP 62064
59376 Dunkerque Cedex 01

- **SITE INTERNET** : lebateaufeu.com
- **TÉLÉPHONE** : 03 28 51 40 40

ADRESSE ET ACCÈS AU BATEAU FEU

Face au Bateau Feu, un grand parking gratuit est à votre disposition à partir de 18 h.
Attention : le stationnement est réduit les jours de marché (mercredi et samedi).

Coordonnées GPS :

N 51° 02' 08 ''

E 2° 22' 51 ''



POUR SE RENDRE AU BATEAU FEU À PIED (depuis la gare)

Compter 15 minutes environ.

Sortir de la gare, aller tout droit dans la **rue du Chemin de Fer**, traverser et continuer tout droit sur le **boulevard Alexandre III**, passer la **place Jean-Bart**, continuer tout droit sur le **Boulevard Clémenceau**, tourner à droite **rue des Sœurs Blanches**. Cette rue débouche **place du Général-de-Gaulle**, Le Bateau Feu se situe sur cette place.



POUR SE RENDRE AU BATEAU FEU EN BUS (depuis la gare)

Ligne C1 direction Leffrinckoucke ou **ligne C3** direction Leffrinckoucke Plage « **arrêt Royer** ».

Puis, 5 minutes à pied (traverser le boulevard Sainte-Barbe, continuer la rue Royer qui débouche place du Général-de-Gaulle).

Les bus circulent toutes les 10 minutes environ jusqu'à 21 h 00.

Le bus est **gratuit** sur le territoire de la CUD.

Plus d'informations sur les lignes et horaires : **www.dkbus.com**



POUR SE RENDRE AU BATEAU FEU EN TAXI (depuis la gare)

Cotaxis - place de la Gare - 59140 Dunkerque

Téléphone : 03 28 66 73 00



HORAIRES D'OUVERTURE



L'entrée se fait **place du Général-de-Gaulle**.

Présentez-vous à l'accueil !

Les artistes sont accueillis en fonction d'un planning pré-établi (répétition, catering...). Notre équipe vous aidera dans votre circulation au sein du théâtre.



ADMINISTRATION / ACCUEIL DES COMPAGNIES

du lundi au vendredi de 9 h à 18 h

téléphone : 03 28 51 40 40

BILLETTERIE

du mardi au vendredi de 14 h à 18 h

et une heure avant chaque représentation

téléphone : 03 28 51 40 40



Notre site internet vous donne les informations sur nos activités : **lebateaufeu.com**

Sauf indication contraire, les spectacles en soirée débutent à :

19 h le mercredi, le jeudi et le samedi

20 h le mardi et le vendredi

Les spectacles en journée débutent à :

15 h les mercredis et samedis

Les séances en matinée sont habituellement programmées :

- le matin à **10 h**

- et l'après-midi à **14 h 30**

LE BATEAU FEU, C'EST...

UN PROJET

Le Bateau Feu fait partie du réseau des 77 Scènes nationales labellisées par le Ministère de la Culture et de la Communication. Issus du mouvement de la décentralisation théâtrale, ces établissements culturels ont en commun trois missions essentielles :

- **la création artistique** (production et coproduction) de référence nationale voire internationale dans l'un ou l'autre domaine de la culture contemporaine ;
- **la diffusion pluridisciplinaire de spectacles vivants** : théâtre, danse, musique, cirque, arts de la scène ;
- **la participation dans son aire d'implantation à une action de développement culturel** favorisant de nouveaux comportements des publics à l'égard de la création artistique et une meilleure insertion sociale de celle-ci.

Outre ces missions de diffusion et de création, Le Bateau Feu a toujours inscrit au premier rang de ses préoccupations la défense de la notion de service public de la culture, au service de tous les publics.

Le projet porté par Ludovic Rogeau pour Le Bateau Feu s'inscrit avec la volonté d'apporter un regard personnel sur les questions de programmation, d'accompagnement des artistes et de relation aux habitants. Ce projet est nourri d'un parcours professionnel marqué par une expérience forte dans les structures de la décentralisation théâtrale et empreint de manière fondamentale des principes de l'éducation populaire. Il est pensé pour une structure considérée non pas uniquement comme un lieu de programmation de spectacles où l'on sacralise les œuvres mais aussi et surtout comme un lieu qui contribue à fabriquer du commun en partageant avec les autres une expérience esthétique.

Un lieu qui ne cache pas les divergences et les frottements mais qui invite les habitants à inventer les moyens d'affronter et de vivre ces contradictions dans la douceur.

Dans ce théâtre, les publics se rassemblent en grand nombre à l'occasion d'événements d'envergure et ils peuvent également y venir pour partager des rencontres intimes.

Ce projet est conçu pour un théâtre qui accompagne les artistes et qui accompagne le public, un lieu en mouvement qui permet d'exprimer de nouvelles manières de créer comme de nouvelles manières d'aborder l'œuvre.

Ce projet s'inscrit sur son territoire et à l'écoute des bruissements du monde.

Ce projet est marqué par les histoires car ces dernières semblent être une réponse à notre besoin de rencontrer, de dialoguer, de réfléchir, de méditer, de rêver, de chercher en commun.

LE BATEAU FEU, C'EST...

2 SALLES DE SPECTACLE



LA GRANDE SALLE
jauge : 708 places



LA PETITE SALLE
jauge : 187 places

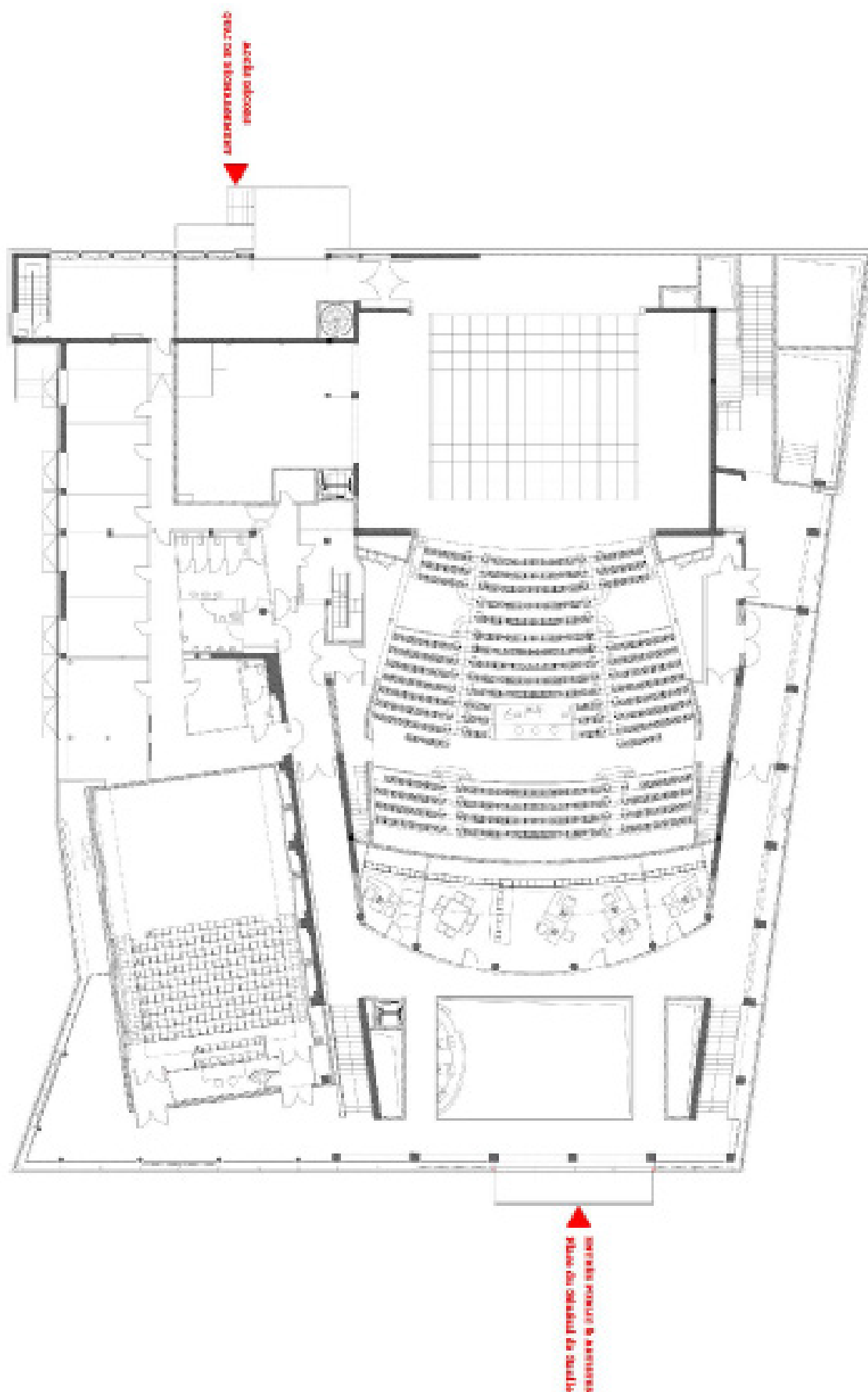
1 SALLE DE RÉPÉTITION (SITUÉE RUE DU JEU DE PAUME, À 2MN À PIED DU THÉÂTRE)



L'AVANT-SCÈNE
effectif admis : 50 personnes

Pour plus d'informations au sujet des salles du Bateau Feu et sur le matériel pouvant être mis à votre disposition, n'hésitez pas à consulter notre dossier « Technique ». **Vous le trouverez sur lebateaufeu.com, rubrique « Espace technique ».**

FONCTIONNEMENT DU BÂTIMENT



FONCTIONNEMENT DU BÂTIMENT

Vous trouverez dans le bâtiment :

AU REZ-DE-CHAUSSÉE

- 1 POINT CATERING (couloir technique)
mise à disposition d'une fontaine à eau

- 3 LOGES

loge 1 (2 personnes + douche)

loge 2 (6 personnes + douche)

loge 3 (6 personnes + douche)



AU DEUXIÈME ÉTAGE

- UN STUDIO



- LE FOYER DES ARTISTES

mise à disposition d'une fontaine à eau

- 5 LOGES

loge 4 (2 personnes + douche)

loge 5 (2 personnes + douche)

loge 6 (6 personnes)

loge 7 (6 personnes)

loge 8 (6 personnes)



- 3 DOUCHES

(dont une accessible aux personnes à mobilité réduite)

L'ÉQUIPE DU BATEAU FEU

DIRECTEUR Ludovic Rogeau

DIRECTEUR ADJOINT Christophe Potier

PROGRAMMATION Ludovic Rogeau, Christophe Potier, Mathilde Georget

ADMINISTRATRICE Mathilde Georget

Chargée de production et d'administration Anne Buffet

Comptable principal Cathy Laurent

Assistante de direction Nadia Zegaou

DIRECTRICE DES RELATIONS AVEC LE PUBLIC ET DE LA COMMUNICATION Sabine Claeys

Chargées des relations avec le public Elodie Noir, Elsa Lanthier, Lilou Stenven

Chargée de communication Carole Laskowski

Attaché(e) à la communication Fiona Quetstroy

RESPONSABLE DU PÔLE ACCUEIL Lysiane Abitbol

Attaché à l'accueil et à la billetterie Adel Boucetta

Chargée à l'administration et à la billetterie Stéphanie Larangé

Chef contrôleur William Gadéa

Hôtes et hôtesse de salle Catherine Graber, Marie-Ange Etenna,

Léa Brunet, Sébastien Top, Mariette Bigot-Tanguy

Employés de restauration et bar Gaïa Lamie, Maxime Bossu

DIRECTEUR TECHNIQUE Mehdi Oualia

Régisseur principal plateau Pierre Millien

Régisseuse principale lumière Caroline Le Mouée

Régisseur lumière et bâtiment Hervé Fichaux

Régisseur principal son-vidéo Jean-Philippe Dagbert

Attachée à la coordination technique Emeline Caron

Gardien Guillaume Bué

Habilleuse - intendante Hélène Le Deist

Avec la participation des intermittents du spectacle qui nous accompagnent régulièrement :

Hélène Becquet, Jérôme Billy, Guillaume Bommel, Aurélien Boubert, Cécile Boudeulle, Léopoldine Bouquillion, Gaëlle Courtois, Christophe Coutant, Adrien Dauvergne, Alexandre Desitter, Nicolas Duportal, Paulo Ferreira, Thibault Fournaise, Christelle Freville, Boris George, Marie Houvenaghel, Didier Lamie, Pablo Rançon, Jean-Michel Roggeman, Grégoire Saint-Maxin, Thierry Soyez, Constance Talewée, Quentin Thierry, Florent Vanhille, Alexandre Verkarre, Samy Zegaou...

Avec la participation des artistes intervenant dans nos projets d'action culturelle : Thomas Baelde, Adeline-Fleur Baude, Florence Bisiaux, Cyril Brisse, Christophe Carassou, Marjorie Efther, Vaissa Favereau Forestier, Gaëlle Fraysse, Melody Manceau, Thomas Piasecki, Séverine Ragainie, Elena Zhilova...

VOS INTERLOCUTEURS PRIVILÉGIÉS

- **Nadia Zegaou**, assistante de direction, a en charge la préparation de votre séjour au Bateau Feu et les réservations d'hébergements. Elle est à votre disposition pour toute question relative à votre hébergement. Nadia est joignable via l'adresse :

secretariat@lebateaufeu.com

- **Des intermittents travaillant régulièrement au Bateau Feu** ont la responsabilité des loges et des costumes. N'hésitez pas à aller les voir pour toute question relative aux costumes et à la convivialité des artistes.

- **Emeline Caron**, attachée à la coordination technique, est en charge de la logistique de votre accueil au Bateau Feu (transports et restauration). Emeline est joignable via l'adresse :

secretariattechnique@lebateaufeu.com

L'ensemble de l'équipe est attentive à vous assurer le meilleur accueil durant votre séjour.



Les soirs de représentation, l'équipe veille au bon déroulement de la soirée.

Le bar ouvre une heure avant la représentation et ferme une heure après la représentation.

Il propose des boissons diverses.

L'ÉCO-CITOYENNETÉ AU BATEAU FEU

Durant votre présence au Bateau Feu, vous constaterez que différentes actions et habitudes ont été mises en place afin de limiter notre impact écologique.

Merci à chacun de respecter les bons gestes !

Les bons gestes des compagnies...

- **Merci d'apporter votre propre gourde (nous ne fournissons plus de petites bouteilles d'eau). Vous trouverez cinq fontaines à eau pour les remplir (au foyer des artistes, au niveau du dégagement technique de la grande salle, au point catering du rez-de-chaussée, au bar et au point café de l'Avant-Scène).** Saviez-vous que grâce à votre contribution, 3000 petites bouteilles d'eau sont évitées chaque saison ?
- Merci de jeter vos déchets dans les poubelles appropriées (les poubelles pour déchets recyclables sont reconnaissables grâce au visuel « Le coach tri rappelle les règles »).
- Merci de jeter vos mégots de cigarettes dans le cendrier devant l'entrée du théâtre.

Les actions mises en place par l'équipe...

- Tri des déchets dans les bureaux, espaces techniques, artistiques et publics.
- Installation d'un PAV (Point d'Apport Volontaire) à l'arrière du théâtre pour le verre.
- Suppression des gobelets jetables au bar et dans les espaces de catering (incitation des salariés, artistes et spectateurs à utiliser de la vaisselle).
- Vente de boissons locales et/ou bio dans des bouteilles en verre consignées au bar.
- Achat de produits de saison, locaux et peu emballés pour la petite restauration au bar.
- Remplacement des sachets de thé individuels par du thé acheté en vrac.
- Dans les loges, remplacement des savons individuels par du savon liquide. (en cours)
- Remplacement des produits d'entretien par des produits naturels (bicarbonate, vinaigre blanc et savon noir) et utilisation par notre prestataire de nettoyage ProImpec de produits certifiés éco-label.
- Passage au papier recyclé et aux petites fournitures biodégradables ou rechargeables et impressions des supports de communication en fonction des besoins.
- En technique, la plupart des piles jetables ont été remplacées par des batteries.



Pour toute question, vous pouvez contacter :

LYSIANE ABITBOL

03 28 51 40 38 / labitbol@lebateaufeu.com

POLITIQUE TARIFAIRE ET INVITATIONS

Depuis la réouverture du théâtre de Dunkerque en mai 2014 (après trois années de rénovation architecturale), le projet artistique et culturel du Bateau Feu se développe dans le cadre d'une politique tarifaire très volontariste : **des tarifs uniques, accessibles à tous, sans abonnement et sans justificatif.**

Ainsi, la plupart des spectacles sont proposés **au tarif unique de 10 €**. Durant la saison, des tarifs exceptionnels s'appliquent pour certains spectacles notamment pour les spectacles en matinée, jeune public et décentralisés.

Il n'y a plus aucun tarif réduit et donc plus de « détaxes » habituellement réservées aux professionnels. Avec des tarifs aussi peu élevés (moins chers qu'au cinéma), **nous limitons également au maximum les invitations.**

La plupart du temps, le nombre d'invitations accordées à l'équipe invitée est clairement indiqué dans le contrat. **Nous devons donc nous y tenir.** Si des demandes supplémentaires se font, elles seront traitées dans le cadre de la grille tarifaire exposée plus haut. Merci de votre compréhension.



Pour vos demandes de places (invitations et places payantes), vous pouvez contacter :

CHRISTOPHE POTIER

03 28 51 40 40 / cpotier@lebateaufeu.com

URGENCES DIVERSES



3 boîtes à pharmacie sont à disposition dans le bâtiment



MÉDECINS : GROUPE MÉDICAL DE L'HÔTEL DE VILLE

Docteurs Xavier BOLDRON et Anne-Sophie HUDYM : 03 28 66 74 59
30, place Charles Valentin (en face de la Mairie)
59140 Dunkerque (Centre)



OSTHÉOPATHES D.F.O

Docteur Jean-Philippe BASQUIN : 03 28 21 20 44
2 place Ferdinand Schipman
59140 Dunkerque

Docteur Brice DEMOULIN : 06 83 63 20 29
782, boulevard République - François Mitterand
59240 Dunkerque (Rosendaël)



DENTISTES

Docteurs Roger DRUEZ – Isabelle DRUEZ : 03 28 66 11 21
20, rue du Docteur Louis-Lemaire
59140 Dunkerque (Centre)



KINÉSITHÉRAPEUTES

Marc PAUTY : 03 28 66 64 05
45, place Vallée des Roses
59240 Dunkerque (Rosendaël)



NUMÉROS D'URGENCES

Pompiers : 18 / Samu : 15
Centre Hospitalier de Dunkerque : 03 28 28 59 00
Grands Brûlés : 03 20 44 42 78
Centre anti-poison : 0825 812 822
SOS Médecins : 0825 003 250
Commissariat de Dunkerque : 03 28 23 50 50
Maison médicale de garde : 03 28 28 08 08

RESTAURANTS CONSEILLÉS

• POUR LE MIDI

NOM	ADRESSE	TÉLÉPHONE	SPÉCIALITÉS	FERMETURE	DERNIER SERVICE
Les Coulisses	43 rue des Sœurs Blanches	03 28 66 56 56	Brasserie	Dimanche, lundi	Pas de service le soir
Côté Jardin	25 rue des Sœurs Blanches	09 87 11 88 00	Cuisine du monde	Dimanche, lundi Le soir : du mardi au jeudi	Sur demande, ouverture pour groupes possible
Le Flore	1 rue des Chaudronniers	03 28 64 83 48	Restaurant	Dimanche	Pas de service le soir
Le République	14 place de la République	03 28 58 99 06	Brasserie	Dimanche	Pas de service le soir
Les Frangines	47 rue de l'Amiral Ronarc'h	03 28 66 33 59	Grillades	Dimanche	Pas de service le soir sauf ven. et sam.
O'Gabi	10 place Roger Salengro	06 64 85 67 88	Cuisine maison, produits frais	Mercredi, dimanche	Pas de service le soir sauf ven. et sam.

• POUR LE SOIR (RESTAURANTS ACCUEILLANT JUSQUE 22H ENVIRON)

NOM	ADRESSE	TÉLÉPHONE	SPÉCIALITÉS	FERMETURE	DERNIER SERVICE
Aux Waterzooï	82 Quai des Hollandais	03 28 63 12 70	Poissons	Soir sauf jeudi, vendredi, samedi	22 h 30
La Cambuse	25 rue du Gouvernement	03 28 66 43 30	Grillades Terroir	Lundi soir, samedi midi et le dimanche	22 h en semaine 23 h 30 ven. et sam.
Le Bistrot de la Plage	24 digue de Mer	03 28 65 01 11	Poissons	Mardi soir	21 h 30
Le Roi de la Moule	129 digue de Mer	03 28 69 25 37	Moules Poissons		22 h
Le Petit Journal	4 avenue de la Mer	03 28 29 15 50	Traditionnelle	Samedi midi Dimanche	22 h

RESTAURANTS CONSEILLÉS

• POUR LE SOIR (RESTAURANTS ACCUEILLANT APRÈS 22H)

NOM	ADRESSE	TÉLÉPHONE	SPÉCIALITÉS	FERMETURE	DERNIER SERVICE
Le Red House	35 rue de l'Amiral Ronarc'h	03 28 66 64 39	Brasserie	Lun. soir, sam. midi, dimanche	23 h
The Indian Way	37 rue de Bourgogne	03 28 60 39 91	Indienne	Lundi	23 h et plus tard sur demande
Les 3 Brasseurs	Pôle Marine	03 28 59 60 60	Brasserie		23 h
Le Protocole	97 entrée du Port	03 28 21 01 01	Brasserie		23 h
Le Grand Morien	35 place Jean Bart	03 28 66 55 18	Brasserie	Dimanche soir	22 h en semaine 23 h samedi
La Cascade	Place du Casino	03 28 28 27 77	Traditionnelle		22 h en semaine 23 h ven. et sam.
Comme vous voulez	58 digue de Mer	03 28 26 66 40	Traditionnelle		21 h 30 en semaine 22 h vendredi
Grazie la pizzeria	3 bis, quai de la Citadelle	06 49 74 35 20	Pizzas, spécialités italiennes		22 h

HÔTELS CONSEILLÉS



Nadia Zegaou se chargera
de réserver pour vous

NOM - ADRESSE	CHAMBRE SIMPLE	CHAMBRE DOUBLE	PETIT DÉJEUNER	SITUATION	NOMBRE DE CHAMBRES
ALL SUITES *** Avenue de l'Université Quai Freycinet 59140 Dunkerque 03 28 69 70 40	Studio 1 pers. 62 €	Studio 2 personnes 70 €	compris	Port Proche théâtre	183
HOTEL LE CARGO **** 37 rue Poincaré 59140 Dunkerque 03 28 59 20 70	62 €	70 €	compris	Centre-ville Proche théâtre	49
IBIS DUNKERQUE CENTRE *** 13, rue du Leughenaer 59140 Dunkerque 03 28 66 29 07	96 €	98 €	12,90 €	Centre-ville Proche théâtre	120
MAISON DES GENS DE MER ** Quai Risban 59140 Dunkerque 03 28 66 15 22	74 €	82 €	9 €	Port Proche théâtre	81
B&B *** 15, rue de Belle Vue Place de la Gare 59140 Dunkerque 03 28 58 88 01	79 €	79 €	6,85 €	Gare	87
L'ESCALE 351, avenue des Bancs de Flandres 59140 Dunkerque 03 28 63 36 34	50 € à 65 € (lit 1 pers.)	65 € à 77 € (lits jumeaux)	compris	Proximité mer	86

Tarifs préférentiels accordés au Bateau Feu
La taxe de séjour est inférieure à 3 €

L'APPARTEMENT DU BATEAU FEU

L'appartement du Bateau Feu se situe 11 rue de la Maurienne (3^{ème} étage), à Dunkerque.

- **COMPOSITION**

1 cuisine, 1 salle à manger + 1 canapé convertible

1 salle de bains, 1 WC

3 chambres (1 double + 1 double + 1 twin)

Les draps et serviettes de toilette sont fournis.

Nous rappelons qu'il est strictement interdit de fumer dans l'appartement.

- **RÉCUPÉRATION DES CLEFS DE L'APPARTEMENT**

Après de **Emeline Caron** (03 28 51 40 49) ou de **Nadia Zegaou** (03 28 51 40 32)

- **EN CAS D'ARRIVÉE EN SEMAINE, APRÈS 18H OU EN WEEK-END**

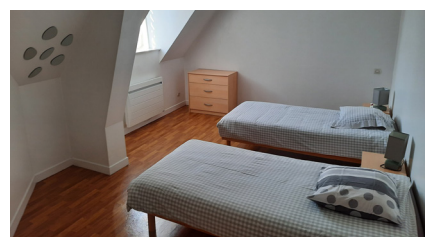
Le trousseau de clefs sera à récupérer dans la boîte à clefs située à l'arrière du Bateau Feu, rue Emmery.

- **LORS DU DÉPART**

Penser à bien fermer la porte de l'appartement et à déposer les clés dans la boîte aux lettres de ce dernier. Une note avec les instructions de départ est affichée dans l'entrée.

IMPORTANT

Mercredi et samedi sont des jours de marché à Dunkerque-Centre.
Attention à ne pas stationner les véhicules dans le périmètre du marché.



UN BON BOL D'AIR !



Une promenade sur la **plage de sable fin** (quelques kilomètres) ou sur la **Digue de Mer** (Dunkerque-Malo-les-Bains) et ses cafés. Avec ses plages à perte de vue, notre station est le lieu de prédilection des amateurs de sports de glisse (char à voile, planche à voile, kite surf...).

QUELQUES IDÉES DE VISITES

Les promenades de charme au bord des quais : quai des Hollandais, de la citadelle avec son très beau trois mâts (le « Duchesse Anne »), son bateau feu : le Sandettie, son port de plaisance

- **LE MUSÉE PORTUAIRE**

Au 9, quai de la Citadelle, toute l'histoire du port de Dunkerque (03 28 63 33 39 – museeportuaire.com)

- **VISITE DU PORT EN BATEAU, À BORD DU TEXEL**

- **LAAC DE DUNKERQUE (LIEU D'ART ET D'ACTION CONTEMPORAINE)**

Jardin des sculptures, parking rue des Chantiers de France (03 28 29 56 00 – musees-dunkerque.eu)

- **LE FRAC (FONDS RÉGIONAL D'ART CONTEMPORAIN)**

503, Avenue Bancs de Flandres
(03 28 65 84 20 – fracnpdc.fr)

- **LA HALLE AUX SUCRES (PÔLE DE RESSOURCES ET D'EXPERTISE SUR LE THÈME DE LA VILLE DURABLE)**

9003, Route du quai Freycinet 3
(03 28 64 60 49 – halleauxsucres.com)

- **STUDIO 43 (UNE AUTRE IDÉE DU CINÉMA)**

Pôle Marine, rue des Fusiliers Marins
(03 28 66 47 89 – studio43.fr)

- **LES 4ÉCLUSES (LIEU DE MUSIQUES ACTUELLES)**

Rue de la Cunette (03 28 63 82 40 – 4ecluses.com)

- **VISITE PANORAMIQUE, AU BEFFROI DE SAINT-ELOI**

Rue de l'Amiral Ronarc'h
(03 28 63 82 40 – dunkerque-tourisme.fr)

- **ET NOTRE INCONTOURNABLE CARNAVAL DE DUNKERQUE !**

Ses bandes, ses bals... de janvier à mars chaque année !



TROMBINOSCOPE

DANS LES BUREAUX



LUDOVIC ROGEAU
Directeur



CHRISTOPHE POTIER
Directeur adjoint



MATHILDE GEORGET
Administratrice



ANNE BUFFET
Production et administration



CATHY LAURENT
Comptable principale



NADIA ZEGAOU
Assistante de direction



SABINE CLAEYS
Dir. Communication / RP



LILOU STENVEN
Attachée aux RP



ÉLODIE NOIR
Chargée des RP



ELSA LANTHIER
Chargée des RP



FIONA QUETSTROY
Attachée à la communication



CAROLE LASKOWSKI
Chargée de communication



LYSIANE ABITBOL
Resp. du pôle accueil

TROMBINOSCOPE

DANS LE HALL ET EN SALLES



ADEL BOUCETTA
Att. à l'accueil et billetterie



STÉPHANIE LARANGÉ
Chargée admin et billetterie



WILLIAM GADÉA
Chef contrôleur



MARIETTE BIGOT-TANGUY
Hôtesse de salle



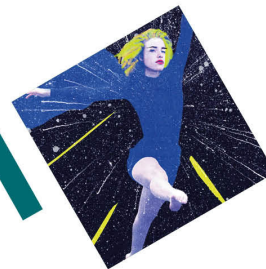
CATHERINE GRABER
Hôtesse de salle



MARIE-ANGE ETENNA
Accueil, hôtesse de salle



SÉBASTIEN TOP
Hôte de salle



LÉA BRUNET
Hôtesse de salle



GAÏA LAMIE
Employée de restauration



MAXIME BOSSU
Employé de bar

TROMBINOSCOPE

EN TECHNIQUE



MEHDI OUALIA
Directeur technique



PIERRE MILLIEN
Régisseur principal plateau



CAROLINE LE MOUÉE
Régisseuse principale lumière



JEAN-PHILIPPE DAGBERT
Régisseur principal son-vidéo



HERVÉ FICHAUX
Régisseur lumière, bâtiment



EMELINE CARON
Assistante technique



GUILLAUME BUÉ
Gardien



HÉLÈNE LE DEIST
Habilleuse-intendante

TROMBINOSCOPE

EN TECHNIQUE



HÉLÈNE BECQUET
Intermittente (plateau)



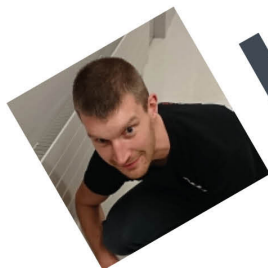
JEAN-MICHEL ROGGEMAN
Intermittent (plateau)



GAËLLE COURTOIS
Intermittente (plateau)



BORIS GEORGE
Intermittent (plateau)



ALEXANDRE VERKARRE
Intermittent (son-vidéo)



ALEXANDRE DESITTER
Intermittent (son-vidéo)



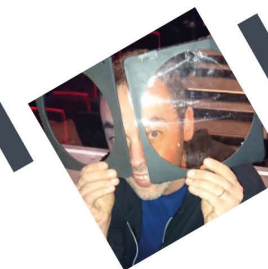
GRÉGOIRE SAINT-MAXIN
Intermittent (son-vidéo)



THIERRY SOYEZ
Intermittent (son-plateau)



DIDIER LAMIE
Intermittent (lumière)



AURÉLIEN BOUBERT
Intermittent (lumière)



QUENTIN THIERRY
Intermittent (lumière)



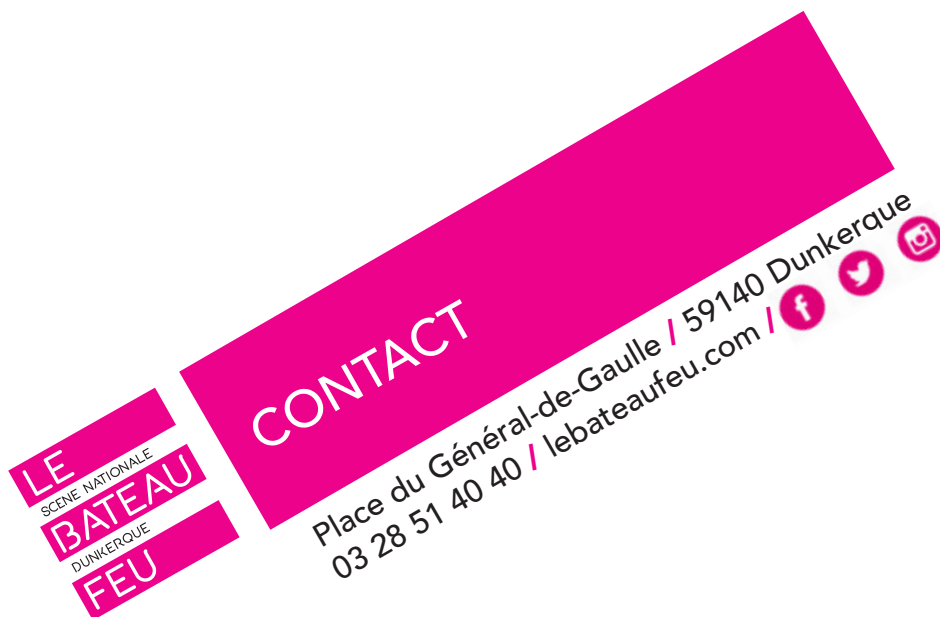
FLORENT VANHILLE
Intermittent (lumière)



MARIE HOUVENAGHEL
Intermittente (habilleuse)



CONSTANCE TALEWÉE
Intermittente (habilleuse)



NADIA ZEGAOU
Assistante de direction



secretariat@lebateaufeu.com
03 28 51 40 32