

BIENVENUE À TOUS !



BIENVENUE

Dossier **accessibilité**  
Théâtre Le Bateau Feu  
Saison 2023-2024

LE  
SCÈNE NATIONALE  
BATEAU  
DUNKERQUE  
FEU



## Bienvenue !

Le Bateau Feu est un lieu ouvert à tous dans lequel nous portons une attention à chacun.

Pour que ce théâtre soit accessible, nous proposons régulièrement des actions comme l'audiodescription, les représentations en Langue des Signes Française (LSF) et un accueil attentionné des personnes à besoins spécifiques.

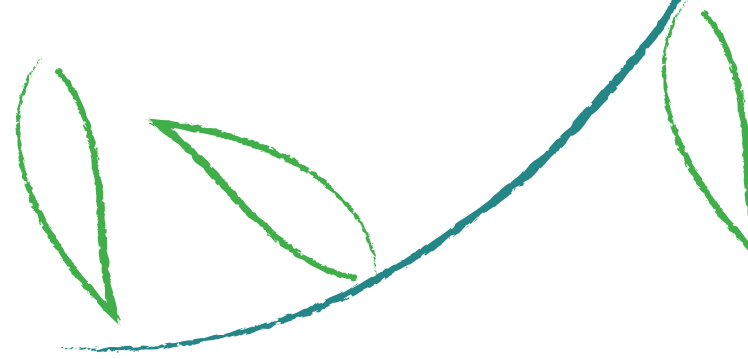
Nous travaillons avec nos relais pour proposer des spectacles et parcours adaptés à tous en créant du lien avec les équipes artistiques.

Bienvenue sur notre bateau, où se rencontrent et se côtoient des habitants, des spectateurs et des artistes... Tous les gens avec qui nous aimons inventer des histoires utopiques (peut-être ?). Un lieu où il fait bon vivre ensemble (assurément !).











**Ludovic Rogeau**  
Directeur du Bateau Feu





## SUIVEZ LE GUIDE...

Le Bateau Feu, un lieu ouvert et accessible.....	p. 1
 Les propositions adaptées pour les personnes aveugles et malvoyantes...p.	5
 Les propositions adaptées pour les personnes sourdes maîtrisant la LSF...p.	7
 La boucle magnétique pour les personnes malentendantes.....p.	9
 L'accueil des personnes à mobilité réduite.....p.	10
 L'accompagnement des personnes en situation de handicap mental.....p.	11
 L'accompagnement des enfants avec troubles du comportement.....	p. 12
	
Contacts pour obtenir des informations ou réserver des spectacles .....	p. 13
Trouver les informations sur la programmation et les activités du Bateau Feu ...p.	15
Venir au Bateau Feu .....	p. 16
	
Agenda des spectacles .....	p. 17
Partenaires et lieux ressources .....	p. 19



# Le Bateau Feu, un lieu ouvert et accessible

## Qui sommes-nous ?

### Un théâtre pour...

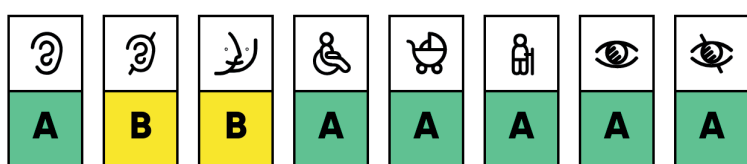
- découvrir du théâtre, de la danse, du cirque, du théâtre d'objets/marionnettes, des concerts, de l'opéra
- voir des spectacles en journée et en soirée
- venir seul, en groupe, en famille, entre amis
- participer à des ateliers de pratique artistique
- accéder à des spectacles qui coûtent 6 € et 10 € et qui sont parfois même gratuits !



## Accessibilité du bâtiment

- L'entrée est accessible de plain-pied.
- La banque d'accueil est adaptée pour les personnes en fauteuil roulant.
- La banque d'accueil dispose d'une boucle magnétique, facilitant les échanges avec les personnes malentendantes, appareillées ou non appareillées.
- Un ascenseur situé dans le hall permet d'accéder à l'étage. Attention les fauteuils électriques très volumineux ne peuvent pas rentrer dans l'ascenseur.
- 3 sanitaires (deux au rez-de-chaussée et un à l'étage) sont accessibles aux personnes en fauteuils avec transfert gauche et transfert droit et réhausseur.
- La grande salle de spectacle dispose de 16 places PMR réparties à différents endroits. La petite salle dispose de 5 places PMR (3 à proximité de la scène et 2 à l'étage).
- La signalétique du hall a été entièrement revue avec des couleurs et des grands caractères.
- L'équipe d'accueil accompagne en salle les personnes à mobilité réduite et les aide à se placer.
- Notre lieu est labellisé Marque d'État **Tourisme & Handicap**.

En 2021, nous avons fait évaluer le niveau d'accessibilité du Bateau Feu par PictoAccess. Retrouvez toute leur analyse en scannant le QRcode ci dessous :



## Convivialité et restauration

### En journée...



Le Bateau Feu est ouvert au public du lundi au vendredi, de 10 h à 17 h 30.



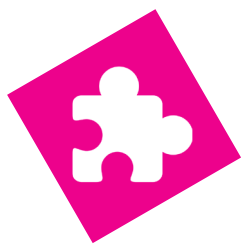
Dans les différents espaces du hall/bar, vous pouvez lire, travailler, jouer aux jeux de société, tricoter, réviser, découvrir des petites formes artistiques gratuites, échanger autour d'un café ou d'un thé, amener votre pique-nique pour déjeuner le midi...



L'équipe vous accueille dans l'espace hall/bar les après-midis et vous offrent le thé et le café de **13 h 30 à 17 h**.



Des livres, des magazines, un kit de tricot ainsi que des crayons de couleurs sont mis à disposition dans l'espace « salon » du hall.



Nous vous prêtons également, le temps de votre présence, des jeux de société « classiques » (échecs, dames, scrabble, jeux de cartes...) ainsi que des jeux créés par le Bateau Feu autour de l'activité du théâtre. Pour emprunter ces jeux, il vous suffit de les demander à un membre de l'équipe.



Participez aux « Midis du Bateau Feu » ! Un midi par mois, nous vous invitons **dès 12 h 30** à découvrir une petite forme artistique (gratuite) dans le hall du théâtre. Laissez-vous tenter par un concert, un moment lyrique, une exposition... Une petite restauration est proposée au bar entre 12 h et 13 h 30.

## Convivialité et restauration

### En soirée...



Les soirs de représentation, le bar est ouvert 1 h avant et 1 h après le spectacle.



Notre cuisinière vous prépare de bons petits plats aux prix très raisonnables !



La carte des boissons du bar se compose de softs, de vins et de bières variées. N'hésitez pas à goûter la bière du mois.



Nous acceptons la carte bleue au bar.





## Les propositions adaptées pour les personnes aveugles et malvoyantes

### AD))) Spectacle en audiodescription



### Maldonne

Leïla Ka

Danse | + 14 ans | Durée 1 h | Tarif 10 €

De soirée, de mariée, de chambre, de bal, de tous les jours... Avec des robes de toutes sortes, cinq danseuses tournent, tombent, se relèvent, chantent, dans un moment de partage exclusivement féminin.

Judi 15 février • 20 h (audiodescription par Marie-Émilie Gallissot)  
+ visite tactile du plateau à 19 h

### Des spectacles naturellement accessibles pour les personnes aveugles et malvoyantes

JEU. 12 ET VEN. 13 OCT.



### Regarde les tomber

VEN. 15 DÉC.



### Albin de la Simone



SAM. 20 JANV.



**Barbara Carlotti**

MAR. 13 ET MER. 14 FÉV.



**Corps Premiers**

VEN. 5 AVRIL



**Orchestre National de Lille**

VEN. 24 MAI



**Sandra Nkaké**

Plus d'infos sur ces spectacles dans notre brochure ou sur [lebateaufeu.com](http://lebateaufeu.com)



- L'équipe du Bateau Feu vous accueille dès votre arrivée et vous accompagne durant la soirée.
- Possibilité de manger sur place (au bar ou dans un espace réservé).
- L'utilisation du téléphone portable est interdite dans les salles de spectacles.
- Information et réservation : **Lysiane Abitbol** 03 28 51 40 38 / [labitbol@lebateaufeu.com](mailto:labitbol@lebateaufeu.com).

# Les propositions adaptées pour les personnes sourdes et malentendantes maîtrisant la LSF

## Café signes « Jeux d'équilibre »

Vendredi 8 décembre • de 21 h 30 à 23 h

Entrée libre

Pour prolonger le spectacle *23 fragments de ces derniers jours*, participez au café signes mené par AccesSourds du Littoral Dunkerquois dans le hall du théâtre. Explorez la gestuelle du corps ou le langage corporel par des jeux de mimes autour du thème « Jeux d'équilibre ».



## Stage chansigne (niveau LSF courant)

Dimanche 24 mars • de 10 h à 16 h

Tarif 20 € sur inscription auprès de la billetterie

Julia Pelhate, comédienne, vous invite à rencontrer et à explorer la discipline du chansigne. Ce stage sera l'occasion de rendre accessible les rythmes et paroles de chansons proposées par Julia tout en jouant avec la langue des signes. N'hésitez pas également à apporter vos propres chansons !

Information et réservation auprès de **Lysiane Abitbol** :  
[labitbol@lebateaufeu.com](mailto:labitbol@lebateaufeu.com) / 03 28 51 40 38

## Des spectacles naturellement accessibles pour les personnes sourdes et malentendantes

DU JEU. 5 AU SAM. OCT.



**Pinocchio(Live)#3**

MAR. 14 NOV.



**One shot**

JEU. 7 ET VEN. 8 DÉC.



**23 fragments de ces derniers jours**

DU VEN. 2 AU MER. 7 FÉV.



**La Reverdie**

### Le réseau Théâtres en signes

Le Bateau Feu porte l'idée d'un théâtre ouvert à tous avec le désir de mixité des publics dans les salles.

Au sein du réseau Théâtres en signes, composé de structures culturelles aux natures et projets singuliers, nous sommes engagés sur la promotion et la réflexion de la place de la langue des signes dans les théâtres. Cela se traduit aussi bien par l'accueil de spectacles en langue des signes que par le parcours professionnel des artistes sourds et l'accueil du public sourd dans les structures culturelles.

Les lieux participants sont :

**Le Bateau Feu de Dunkerque, Le Mouffetard - Centre National de la Marionnette en préparation et IVT - International Visual Theatre de Paris, le Théâtre du Grand Rond et Marionnettissimo de Toulouse, La Comédie de Valence, le Théâtre des 2 Scènes de Besançon, la Compagnie ON/OFF (Lyon), L'Atelier de Paris / CDCN, L'ETU (Toulouse) École de Théâtre universelle.**

## La boucle magnétique pour les personnes malentendantes

Depuis septembre 2019, Le Bateau Feu dispose de la boucle magnétique individuelle pour les personnes **malentendantes appareillées (équipées de la fonction T ou MT) ou non-appareillées.**

Cette boucle vous permet d'amplifier individuellement la sonorisation des spectacles (théâtre, danse, musique, cirque, opéra, théâtre d'objets) **en grande salle et en petite salle.**



L'utilisation de la boucle magnétique est gratuite. Il vous suffit de la demander à la billetterie le jour de votre venue.

Le jour du spectacle, la boucle vous sera remise à la billetterie du Bateau Feu contre remise de votre carte d'identité.

Elle devra ensuite être restituée à la billetterie à la fin de la représentation.

Plus d'informations auprès de **Lysiane Abitbol** : [labitbol@lebateaufeu.com](mailto:labitbol@lebateaufeu.com)



## L'accueil des personnes à mobilité réduite

Des places pour les personnes à mobilité réduite (personnes en fauteuil roulant, personnes ayant des difficultés pour se déplacer, personnes possédant un déambulateur...) sont réservées dans nos salles de spectacle.

Pour en bénéficier, **merci de prévenir la billetterie au moment de l'achat du billet** et de confirmer votre venue le jour même par téléphone au **03 28 51 40 40**.

Nous vous demandons d'arriver **45 minutes avant la représentation** afin de vous accueillir dans les meilleures conditions. Une fois les portes ouvertes au public, nous ne pourrions plus vous garantir un accès prioritaire.

L'équipe vous accueillera dès votre arrivée à la billetterie, vous accompagnera en salle et vous aidera à vous placer.

Une place vous sera réservée. Si nécessaire, une seconde place réservée sera attribuée à votre accompagnant.

Plus d'informations auprès de **Lysiane Abitbol** : [labitbol@lebateaufeu.com](mailto:labitbol@lebateaufeu.com)





# L'accompagnement des personnes en situation de handicap mental

Nous travaillons depuis de nombreuses saisons avec les Papillons Blancs (ÉSAT, foyers, IME...) et autres structures médicosociales du territoire afin de **favoriser l'accès à tous au spectacle vivant**.

Nous accordons également une importance à la représentation des personnes en situation de handicap dans notre programmation. Régulièrement, nous accueillons les créations de la compagnie de L'Oiseau Mouche, compagnie professionnelle composée de comédiens en situation de handicap mental.

## Les actions menées avec les structures médicosociales

- Présentation de saison aux usagers des structures médicosociales avec supports de communication spécifiques.
- Parcours de spectateur :
  - accompagnement dans le choix des spectacles
  - venue aux spectacles (places accompagnants offertes) et visite guidée du théâtre
  - rencontre à l'issue des représentations avec les équipes artistiques
  - mise à disposition de jeux pour échanger de manière ludique autour des spectacles
- Atelier de pratique artistique.
- Accueil de spectacles « Hors Les Murs » ou de lectures dans le cadre du projet Histoires en série.
- Participation aux projets participatifs en collaboration avec les structures scolaires et sociales.

- Information et réservation **public individuel** :  
**Lysiane Abitbol** 03 28 51 40 38 / [labitbol@lebateaufeu.com](mailto:labitbol@lebateaufeu.com).
- Information et réservation **groupes médico-sociaux** :  
**Elodie Noir** 06 07 30 31 14 / [enoir@lebateaufeu.com](mailto:enoir@lebateaufeu.com).





## L'accompagnement des enfants avec troubles du comportement

Si votre enfant a des besoins spécifiques, n'hésitez pas à prendre contact avec nous afin que nous puissions préparer ensemble votre première venue au spectacle.

Nous pourrions ainsi :

- Vous proposer en amont une visite du théâtre dans le calme afin de repérer les lieux, choisir le siège de votre enfant, faire connaissance...
- Prendre connaissance de ses besoins spécifiques et sensoriels.
- Vous accueillir au théâtre dans les meilleures conditions.



- Accompagnement gratuit
- Information et réservation **Lysiane Abitbol** 03 28 51 40 38 / [labitbol@lebateaufeu.com](mailto:labitbol@lebateaufeu.com).

## Contacts pour obtenir des informations et réserver des spectacles



### Lysiane • Responsable du pôle accueil

Si vous souhaitez des informations sur les spectacles en audiodescription, les spectacles adaptés en Langue des Signes Française, sur la boucle magnétique, l'accessibilité du bâtiment... n'hésitez pas à contacter **Lysiane**.



### Stéphanie et Adel • Accueil et billetterie

Quand vous viendrez retirer vos places à la billetterie, vous rencontrerez **Stéphanie et Adel**. Elles pourront également vous renseigner sur la programmation du Bateau Feu.



### William • Chef contrôleur

**William** vous accompagnera en salle les jours de spectacle et vous aidera à vous placer.



### Elodie • Chargée des relations avec les publics

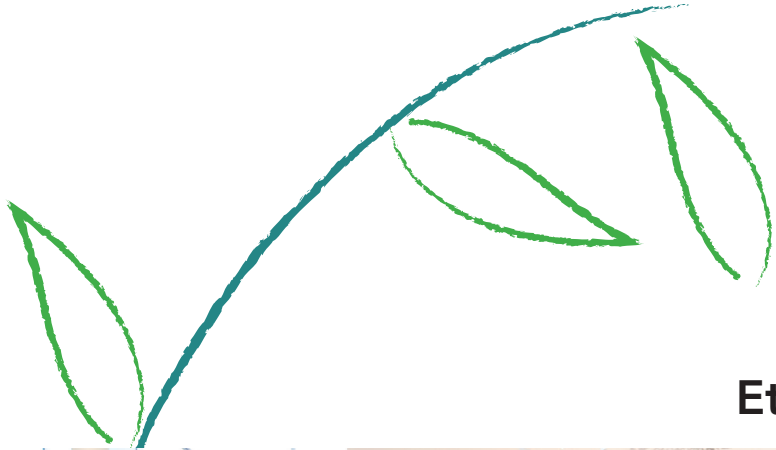
**Elodie** travaille en relation avec les structures médico-sociales.



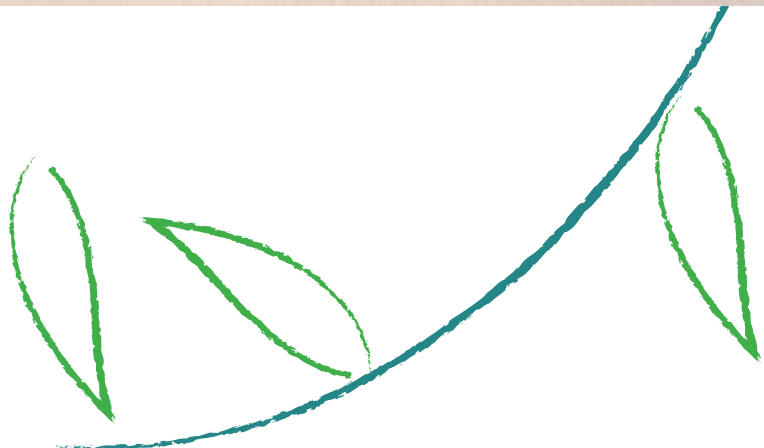
### Ludovic • Directeur du Bateau Feu

**Ludovic** aime saluer le public dans le hall.





Et notre joyeuse équipe !



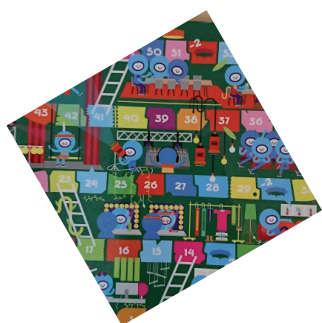
# Trouver les informations sur la programmation et les activités du Bateau Feu

Vous pouvez facilement retrouver toutes les informations sur la programmation et les activités du Bateau Feu sur :

- notre site Internet : **lebateaufeu.com**
- sur les réseaux sociaux : **Le Bateau Feu / Scène nationale Dunkerque**
- dans notre newsletter : pour cela, n'hésitez pas à vous inscrire à la billetterie.

Vous pouvez également obtenir des informations :

- grâce aux jeux de société que nous inventons, car au Bateau Feu, on aime jouer !



## Jeu « Tous au plateau »

Conçu comme un jeu de l'oie, cet objet vous permettra de découvrir toute l'activité du théâtre et des différents services et métiers en vous amusant.



## Jeu de carte « L'entracte »

Ce jeu vous permettra d'échanger en groupe, entre amis ou en famille autour des spectacles de la saison, de manière décontractée et ludique.



## Jeu de carte « Traversée des arts »

Ce jeu vous permettra de découvrir l'Histoire des différentes disciplines artistiques (théâtre, danse, musique, cirque, théâtre d'objets) en vous amusant !

## Venir au Bateau Feu



L'adresse du Bateau Feu est la suivante :  
Place du Général-de-Gaulle  
59140 Dunkerque



En bus, c'est facile et gratuit !

- **Ligne C1 et C3** (un bus toutes les 10 minutes entre 7 h et 19 h), arrêt « Royer »
- **Lignes 14, 16 et 17**, arrêt « Royer »
- **Service étoile** : transport d'arrêt en arrêt adapté pour les personnes de plus de 69 ans à mobilité réduite. Informations : 03 28 59 00 78
- **Service handibus** : transport porte à porte pour les personnes à mobilité réduite. Informations : 03 28 59 00 78



Vous pouvez mettre votre vélo en sécurité et à l'abri des intempéries **dans le parc à vélos** situé place du Général-de-Gaulle à Dunkerque.



Un grand parking se situe en face du Bateau Feu.  
Il est payant de 10 h à 18 h.

**Attention** : le stationnement est impossible sur ce parking les jours de marché, mercredi et samedi de 8 h à 15 h 30.



Si vous êtes perdus, appelez-nous :  
**03 28 51 40 40**



# Agenda des spectacles

Vous trouverez toutes les informations sur les spectacles dans notre brochure de saison disponible à la billetterie et sur [lebateaufeu.com](http://lebateaufeu.com).

## Octobre

### Pinocchio(Live)#3

jeudi 5 et samedi 7 oct. | 19 h  
vendredi 6 oct. | 20 h

### Regarde les tomber

jeudi 12 oct. | 19 h  
vendredi 13 oct. | 20 h

### Le Petit B

samedi 14 et mercredi 18 oct. | 15 h et 16 h 30  
lundi 16 et mardi 17 oct. | 10 h et 15 h

### Ulysse

mardi 17 oct. | 20 h

## Novembre

### Les Ailes du désir

jeudi 9 nov. | 19 h  
vendredi 10 nov. | 20 h

### One shot

mardi 14 nov. | 20 h

### On n'a pas pris le temps de se dire au revoir

jeudi 16 nov. | 19 h  
vendredi 17 nov. | 20 h

### En son lieu

samedi 18 nov. | 20 h

### Le Vivat Armentières

(départ du bus du Bateau Feu à 18 h 45)

### Foreshadow

mardi 21 nov. | 20 h

### La Fontaine Unplugged

jeudi 23 nov. | 14 h 30 et 19 h  
vendredi 24 nov. | 10 h et 14 h 30

### Gainsbourg

vendredi 24 nov. | 20 h

### Casino Koksijde

(départ du bus du Bateau Feu à 19 h)

## Cataclysme

jeudi 30 nov. | 14 h 30 et 19 h

## Décembre

### Cataclysme

vendredi 1<sup>er</sup> déc. | 10 h et 14 h 30

### 23 Fragments de ces derniers jours

jeudi 7 déc. | 19 h  
vendredi 8 déc. | 20 h

### La Dernière Représentation théâtrale

mardi 12 déc. | 14 h 30 et 20 h  
mercredi 13 déc. | 19 h  
jeudi 14 déc. | 14 h 30

### Albin de la Simone

vendredi 15 déc. | 20 h

## Janvier

### Neige

jeudi 11 janv. | 19 h  
vendredi 12 janv. | 14 h 30 et 20 h

### Chœur des amants

lundi 15 janv. | 19 h  
mardi 16 janv. | 20 h

### Histoires en série

[dans l'agglomération dunkerquoise et dans les Flandres]

du jeudi 18 au samedi 27 janvier

### Soirée d'ouverture : Une femme au téléphone

vendredi 19 janv. | 20 h

### Barbara Carlotti

samedi 20 janv. | 20 h

### Les Gratitudes

samedi 27 janv. | 20 h

### Soirée solos hip-hop

mardi 30 janv. | 20 h  
mercredi 31 janv. | 19 h

## Février

### La Reverdie

vendredi 2, samedi 3 et mercredi 7 fév. | 15 h  
lundi 5 et mardi 6 fév. | 10 h et 14 h 30

### The Curious Bards

mardi 6 fév. | 20 h

### Maldonne

jeudi 15 fév. | 20 h **AD**»

### 20 000 Lieues sous les mers

jeudi 22 fév. | 19 h  
vendredi 23 fév. | 20 h  
samedi 24 fév. | 15 h

## Mars

### La Tête ailleurs

mardi 12, jeudi 14 et vendredi 15 mars | 10 h  
et 14 h 30  
mercredi 13 et samedi 16 mars | 15 h

### Carmen.

jeudi 14 mars | 20 h

### Grand Jeté

mardi 19 mars | 20 h

### Nuit d'octobre

vendredi 22 mars | 20 h

### Maison de poupée

jeudi 28 mars | 19 h  
vendredi 29 mars | 20 h

## Avril

### Fille

mercredi 3 avril | 19 h  
jeudi 4 avril | 20 h

### Orchestre National de Lille

vendredi 5 avril | 20 h

### Le Malade imaginaire ou le silence de Molière

jeudi 11 avril | 19 h  
vendredi 12 avril | 20 h

### Armour

mardi 16 avril | 20 h  
mercredi 17 avril | 19 h

### La Bombe humaine

vendredi 19 avril | 20 h

## Mai

### Boucan !

mercredi 22 et samedi 25 mai | 15 h  
jeudi 23 et vendredi 24 mai | 10 h et 15 h

### Sandra Nkaké

vendredi 24 mai | 20 h

### Oh la belle vie !

mardi 28 mai | 20 h

# Partenaires et lieux ressources...

... qui comme nous partagent le désir de mixité des publics et souhaitent ouvrir l'horizon du monde pour mieux le réinventer...

## Local

- AcceSourds, Dunkerque
- Vis ta vue, Dunkerque
- Commission Intercommunale pour l'Accessibilité de la Communauté Urbaine de Dunkerque
- Les 4 Écluses, Dunkerque
- Le Studio 43, Dunkerque
- Les Papillons Blancs, Dunkerque
- Pôle santé et handicap de la Ville de Dunkerque
- Retina France, Dunkerque

## Régional

- Cie l'Oiseau Mouche, Roubaix
- Dispositif Culture Santé, Lille
- Langue des signes en Nord-Pas-de-Calais, Arras
- Nord Tourisme
- Signes de Sens, Lille
- Via agence d'interprétation et de traduction, Lille

## National

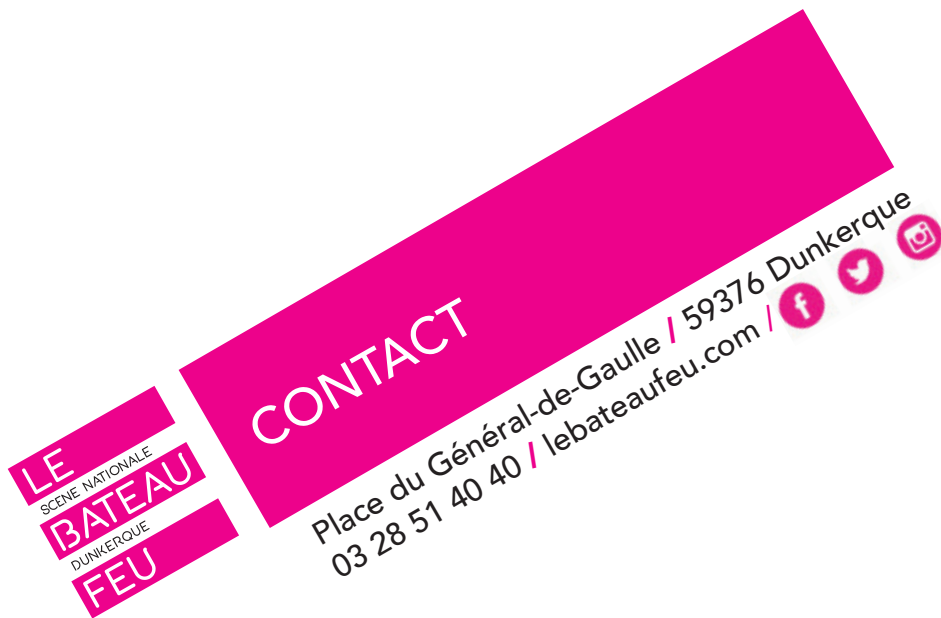
- Accès Culture, Paris
- Agence Adéquat - designer de l'information, Paris
- Comédie de Valence
- International Visual Theater (IVT), Paris
- Les 2 Scènes, Besançon
- Le Mouffetard, théâtre de la marionnette Paris
- Le Théâtre du Point du Jour, Lyon
- Marionnettissimo, Toulouse
- Théâtre du Grand rond, Toulouse
- ETU, Toulouse
- Compagnie ON/OFF, Lyon
- L'Atelier de Paris / CDCN

Ainsi que les nombreuses structures médicosociales de l'agglomération avec lesquelles nous travaillons chaque saison.

## L'équipe du Bateau Feu remercie en particulier pour leurs conseils et leur implication :

- Emmanuelle Sename et Valérie Schutt de la Commission Intercommunale pour l'Accessibilité
- Sylvie Thiellement et Séverine Witkowski, de l'association AcceSourds
- Virginie Vitry de Nord Tourisme
- Laurence Creuze, Vis ta vue
- Aurélien Mancino, psychologue du développement cognitif





**LYSIANE ABITBOL**  
Responsable de l'accueil



labitbol@lebateaufeu.com  
03 28 51 40 38 / 06 07 30 30 53