

Cross by

Nathalie Négro | Isabelle Arvers

Pianoandco

↘ jeu. 21 déc. 2017 | 20 h
tarif unique 9€

Le Bateau Feu • place du Général-de-Gaulle • Dunkerque

www.lebateaufeu.com • billetterie 03 28 51 40 40 •



Cross by

SPECTACLE MUSICAL ET IMMERSIF
PIANO ET MACHINIMAS
CRÉATION 2016 - 2017



**NATHALIE NÉGRO - PIANISTE, ET ISABELLE ARVERS - GAME ARTISTE, PROPOSENT, SOUS
FORME DE PERFORMANCE, LA RENCONTRE INÉDITE DE L'UNIVERS DES MACHINIMAS AVEC
LES MUSIQUES DE STEVE REICH, JOHN CAGE ET ARVO PÄRT.**

CO-DIRECTION ARTISTIQUE : NATHALIE NÉGRO & ISABELLE ARVERS

PIANO : NATHALIE NÉGRO

MACHINIMAS : ISABELLE ARVERS

RÉALISATION VIDÉO : RENAUD VERCEY

RÉALISATION SONORE : OLIVIER STALLA

CRÉATION LUMIÈRE : SARAH MARCOTTE

COPRODUIT PAR

LE THÉÂTRE DES SALINS - SCÈNE NATIONALE DE MARTIGUES

LE CONSERVATOIRE DE MUSIQUE ET DANSE PABLO PICASSO DE MARTIGUES

LE 3BISF - LIEU D'ARTS CONTEMPORAINS D'AIX EN PROVENCE

LE BATEAU FEU - SCÈNE NATIONALE DE DUNKERQUE

EN PARTENARIAT AVEC

KARERON - STRUCTURE DE DIFFUSION ET DE PRODUCTION DE DIGITAL ART

PIANOANDCO

13, COURS JOSEPH THIERRY

13001 MARSEILLE

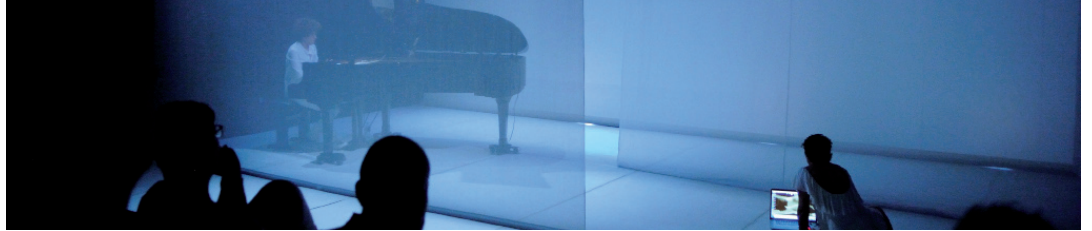
06 61 79 64 27

CONTACT@PIANOANDCO.FR

WWW.PIANOANDCO.FR

CROSS BY

INSIDE



NOTE D'INTENTION

Note d'Intention

Cette forme s'appuie sur la rencontre entre musiques répétitive et minimaliste, et machinima (films réalisés avec des jeux vidéo). Le lien très étroit entre image et musique est pensé pour créer une expérience contemplative et hypnotique dans un espace virtuel à habiter dans l'espace réel. Chaque son, chaque rythme est représenté visuellement par l'utilisation d'un moteur de jeu. La forme évolue ensuite dans un espace de no man's land, accompagné par les musiques de Steve Reich, John Cage et Arvo Pärt.

Cross by est né de la rencontre d'Isabelle Arvers et de Nathalie Négro lors d'une résidence artistique dans le Nord Pas de Calais. De la découverte mutuelle de leurs univers, des croisements se sont rapidement opérés, entre piano et jeu vidéo. Le travail d'Isabelle Arvers, spécialiste des machinimas, s'intéresse à leur mise en espace et à l'hybridation avec d'autres formes artistiques. Depuis quelques années, le travail de Nathalie Négro – pianiste – est traversé par l'exploration de la répétition des motifs musicaux. Dans le prolongement de cette recherche, elle revient à une forme plus resserrée autour de la pièce emblématique de Steve Reich Piano phase qui est le centre de gravité de Cross by.

La projection d'image pensée comme traversant différentes strates est inspirée de la notion de glitch – une défaillance électronique ou électrique qui entraîne un dysfonctionnement du matériel informatique – et de l'intérêt d'Isabelle Arvers pour aller de l'autre côté de l'image et de montrer comment l'image est créée. Le glitch vient remettre de la poésie là où l'hyper-réalisme aboutit à une représentation irréaliste d'un réel loin d'être parfait. Le glitch vient rajouter de l'analogique dans le digital, il injecte de la « poussière » dans un code trop parfait.

CROSS BY

INSIDE



Cross by est une exploration de ce que Piano Phase peut susciter dans son interprétation: un sentiment de dédoublement, une dualité entre intérieur et extérieur, la complexité du face à face, une introspection quasi spirituelle, mais aussi l'approche de la transe par la puissance mélodique et rythmique. Dans l'interprétation de Piano phase, proche de la performance, physique et intellectuelle, la notion d'endurance est très présente. Le passage entre le méditatif et l'extatique est représenté par les musiques d'Arvo Pärt et de John Cage. La spatialisation sonore permet au public de vivre complètement la sensation d'immersion musicale. Visuellement cela se traduit par des visions d'errance d'êtres humains qui avancent, se dédoublent, se rejoignent, dans des espaces labyrinthiques, montagneux, lunaires, désertiques ou aquatiques, pour finir par se retrouver sur des écrans et devenir eux-mêmes des médias. Cross by raconte la traversée d'hommes venus de loin dans une quête de réalisation d'eux-mêmes. Une façon poétique et suggestive d'évoquer la migration. Un sujet au coeur d'« Heroic Makers vs Heroic land », documentaire en machinima sur les réfugiés de la Jungle de Calais, réalisé par Isabelle Arvers en 2016.

Nathalie Négro et Isabelle Arvers
Bray-Dunes mai 2016

PROGRAMME

- > *Piano phase* - Steve Reich
- > *Music for Marcel Duchamp* - John cage
- > *In a landscape* - John Cage
- > *Für Alina* - Arvo Pärt

CALENDRIER

- > 20 au 30 Juin 2016 : Résidence de création - Actions culturelles 3BISF - Lieu d'arts contemporains - Aix en Provence
- > Novembre 2016 : Résidence de création - Actions culturelles - Création Conservatoire Pablo Picasso / Théâtre des Salins - Scène Nationale de Martigues
- > 29 novembre 2016 : Création de Cross By/Inside au Conservatoire de Pablo Picasso co-produit par le théâtre des Salins.
- > 2017 : Diffusion au Bateau feu - Scène Nationale de Dunkerque.



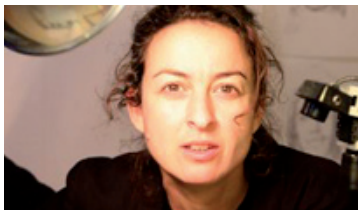
BIOGRAPHIES



NATHALIE NEGRO - PIANISTE ET DIRECTRICE MUSICALE

Pianiste accomplie, au répertoire s'étendant de la musique classique à la musique contemporaine et improvisée, Nathalie Negro aime décloisonner les genres et bousculer les conventions.

Elle est sollicitée pour de nombreuses créations et est invitée dans différents festivals en France et à l'étranger. Animée par un fort esprit de création, elle imagine et dirige des projets transdisciplinaires qu'elle réalise toujours dans une relation forte avec d'autres artistes. Nathalie Negro a travaillé auprès de personnalités du monde musical comme György Kurtag, Yvonne Loriod, Claude Helffer, Pierre Laurent Aimard, et surtout auprès du pianiste américain Jay Gottlieb. Nathalie Negro s'est entourée, lors de sa dernière création 80 000 000 de vues du compositeur Alexandros Markeas, du metteur en scène Eli Commins et de la soprano Gaëlle Méchalay et est programmée sur des scènes nationales telles que le Phénix de Valenciennes, le Bateau Feu de Dunkerque, l'Hippodrome de Douai, L'opéra de Reims, Théâtres en Dracénie de Draguignan....



ISABELLE ARVERS - GAME ARTISTE ET COMMISSAIRE D'EXPOSITION

Son champ d'investigation est l'immatériel, au travers de la relation entre l'Art, les Jeux Vidéo, Internet et les nouvelles formes d'images liées au réseau et à l'imagerie numérique. Diplômée de l'Institut d'Etudes Politiques et d'un DESS en Gestion de projets culturels, Isabelle Arvers s'est spécialisée dans les nouveaux médias dès 1993. Pionnière dans le domaine du game art en France, ses projets d'expositions et d'événements ont ensuite présenté le jeu vidéo comme un nouveau langage et comme un moyen d'expression pour les artistes.

A partir de 2005, elle s'intéresse aux machinimas (films conçus à l'intérieur de mondes virtuels à l'aide de moteurs 3D temps réel ou de jeux vidéo) et organise des projections au Centre Pompidou, dans des festivals en France et à l'étranger (Tchéquie, Brésil, Canada). Elle a écrit pour de nombreuses revues : Arcadi, Amusement, MCD, Digitalarti, Etapes Graphiques et publié des textes critiques sur le travail de game artistes comme Matteo Bittanti ou Axel Stockburger.

CROSS BY

INSIDE



TECHNIQUE

EN COURS, SUSCEPTIBLE D'ÊTRE MODIFIÉE

NOMBRE DE PERSONNES EN TOURNÉE : 6 (1 musicien, 1 vidéaste, 1 régisseur vidéo, 1 régisseur son, 1 régisseur lumière, 1 régisseur de tournée)

DURÉE : 1h

MONTAGE : j-1

PLATEAU

Minimum 13m d'ouverture x 9m de profondeur (dimensions sont données pour une configuration idéale, n'hésitez pas à nous contacter pour de possibles adaptations).

Tapis de danse blanc 12m (ouverture) par 7,5m (profondeur)

Boite noire (frise et pendrillons à l'italienne au cadre de scène)

VIDÉO

L'accueil doit fournir :

1 Vidéo-projecteur minimum 10 000 Lumens / objectif à définir selon la salle (plutôt fond de salle mais grande ouverture)

1 moniteur entrée DVI ou HDMI

La compagnie amène :

1 mini-mac

1 Nano-control

1 carte audio M-Track

LUMIÈRE (liste adaptable au lieu en accord avec le régisseur lumière de la compagnie)

20 cycliodes 1KW

1 découpe 614 SX

8 découpes 613SX 1KW

6 PC 2KW

10 PC 1KW

3 F1

Jeu d'orgue type congo junior

48 circuits graduables

CROSS BY

INSIDE



SON

Un piano Yamaha C5 minimum avec tabouret de piano (prévoir accord le jour même et reprise d'accord avant la représentation)

Diffusion 6 enceintes identiques, amplifiées séparément, (puissance adaptée au lieu) placées comme suit :

1x paire en façade

1x paire en latéral

1x paire en fond de salle

Console analogique ou numérique :

8x entrées minimum

6x sorties (au moins 4 bus et 1 Master)

1x retour de scène pour le piano

Microphones 1x couple stéréophonique avec suspension pour le piano de type AKG 414 ou NEUMANN KM 184

Câbles Nécessaire pour relier le dispositif d'écoute, et les micros.

6x jack/jack (TRS 6,35) pour relier la carte Son à la console



ACTIONS PEDAGOGIQUES

ATELIERS MUSIQUE RÉPÉTITIVE - NATHALIE NÉGRO



Ces ateliers peuvent être proposés à des écoles primaires et secondaires, aux centres sociaux et maisons de quartier, aux écoles et conservatoires de musique, et peuvent se dérouler sur 1 ou plusieurs séances.

Sur la base d'écoutes des oeuvres des compositeurs emblématiques de la musique répétitive comme Steve Reich, Terry Riley, Nathalie Négro aborde ce courant musical sous différentes formes :

- Travail sur la répétition et la musicalité des mots à partir d'un slogan, et d'une simple phrase,
- Approche de *Clapping music* (Steve Reich) pour travailler le rythme,
- Création de partitions avec les propres codes de chacun pour reproduire un rythme, une phrase musicale.

Dans les écoles de pratique instrumentale, la pièce *Play in C* de Terry Riley, qui peut être jouée par tous les instrumentistes, sera travaillée et donnée en concert par les élèves.

ATELIERS MACHINIMA ET GAME ART - ISABELLE ARVERS



L'atelier machinima/game art vise à aborder les jeux vidéo de manière critique et artistique, sous forme d'installation, de performance, de peinture numérique en mouvement, de jeu, d'interactivité ou encore de vidéo.

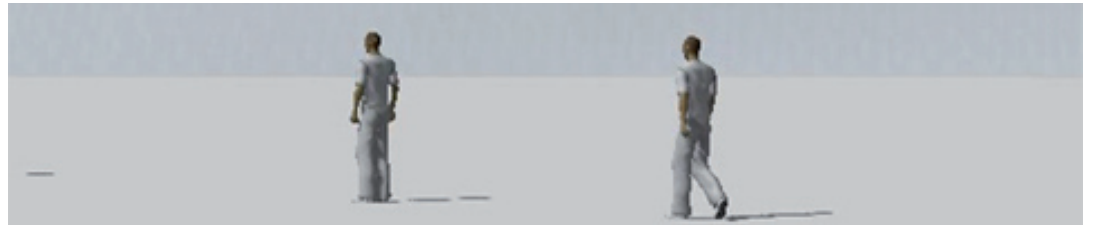
Chaque étape de l'atelier doit permettre à chacun de rentrer dans le processus créatif grâce à la découverte de l'histoire des machinimas, aux pro-

-jections d'extraits de films et d'oeuvres d'artistes qui détournent des jeux vidéo, à la présentation de techniques pour la conception de films (logiciels dédiés, éditeurs vidéo dans les jeux, capture temps réel du gameplay), à l'initiation à l'écriture de scénario et de dialogues, à la conception des décors et des personnages, etc...

Le format et la durée des ateliers sont adaptables en fonction du contexte et des rendus souhaités.

CROSS BY

INSIDE



PARTENAIRES

LES SALINS
SCÈNE NATIONALE
DE MARTIGUES

SITE
CONSERVATOIRE
PABLO
DE MUSIQUE ET DANSE
PICASSO

3bisf
LIEU D'ARTS CONTEMPORAIN

théâtre LE
BATEAU
SCÈNE NATIONALE
DUNKERQUE FEU

KARERON
ART AND GAMES LOVERS

PIANOANDCO - CONTACTS

DIRECTION ARTISTIQUE

NATHALIE NÉGRO

nathalienegro.pianoandco@gmail.com

ADMINISTRATION

PERRINE VERSTRAETEN

administration@pianoandco.fr

PRODUCTION

VIRGINIE LARRAT

contact@pianoandco.fr

DIFUSION INTERNATIONALE

CONSTANCE MEFFRE

constancejuliette.meffre@gmail.com

CROSS BY

INSIDE

PIANOANDCO

En 2003, Nathalie Négro fonde PIANOANDCO et donne à ses rencontres artistiques un véritable espace d'expression. Si la musique contemporaine est au cœur de chaque production, l'accent est mis sur la rencontre entre des univers distincts : théâtre, vidéo, slam au travers de concerts, spectacles vivants et festivals.

Le catalogue des concerts de PIANOANDCO est l'aboutissement des affinités électives de sa directrice artistique Nathalie Négro avec des artistes qui œuvrent souvent dans d'autres champs musicaux que le contemporain. : Claude Tchamitchian, Françoise Atlan... Il s'agit de faire se mélanger les genres, de bousculer et d'inventer un nouveau vocabulaire.

En tant qu'interprète, Nathalie Négro attache une importance toute particulière à la transmission. Son expérience de l'enseignement en face à face, élève/professeur, a déclenché son désir de penser la transmission autrement. A partir de là, elle a développé d'autres modalités d'intervention, prenant en compte la diversité des publics et s'attachant dans une optique plus citoyenne, aux actions collectives et projets participatifs.

PIANOANDCO
CRÉATIONS CONTEMPORAINES

PIANOANDCO BÉNÉFICIE DU SOUTIEN DE LA DRAC PACA, DU CONSEIL RÉGIONAL PROVENCE ALPES CÔTE D'AZUR, DU CONSEIL DÉPARTEMENTAL DES BOUCHES DU RHÔNE ET DE LA VILLE DE MARSEILLE.

PIANOANDCO

13, COURS JOSEPH THIERRY
13001 MARSEILLE
06 61 79 64 27
CONTACT@PIANOANDCO.FR
WWW.PIANOANDCO.FR



CROSS BY

INSIDE

VISUELS

© HÉLÈNE GÖHRING & MYRIAM BOYER



CROSS BY

INSIDE



CROSS BY

INSIDE

